

WALK-IN APREJO MIT LICHTEFFEKTEN

MAGIE, DIE SICHTBAR WIRD.

Erleben Sie einzigartigen Duschkomfort bei zauberhaften Lichtstimmungen. In feinsten Handwerkskunst werden Glaswände zu Kunstwerken – spektakulär inszeniert mit LED-Lichtern in Weiß und allen RGB-Farben.

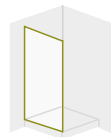
- Standard auf höchstem Qualitäts-Niveau
- 25 Jahre Garantie
- bis zu 30 Jahre Ersatzteil-Nachkaufgarantie
- unkomplizierte Montage
- Aufmaß und Montage erfolgt auf Wunsch durch den PALME-Kundendienst
- geprüft nach DIN EN 14428 CE.



Glas:

8 mm Einscheiben-Sicherheitsglas transparent **mit Lasergravur**

Türen:



Walk-In Trennwand

Komfort-Features:



PALM.isi-clean
Pflegeleichte Oberflächen



PALM.care (wahlweise)
Antibakterielle Profile



PALM.free
Barrierefreiheit



PALM.magic
Ambient-lights

Mögliche

Wandanschlüsse: Vario Durchgehendes Wandbefestigungsprofil mit **10 mm Verstellbereich**.

2 Bodenlösungen stehen zur Auswahl: barrierefrei | dezente 4 mm Bodenleiste

LED: Dimmbares, 24 Volt LED - geringer Stromverbrauch, Wasserfest IP66

LED Lichtfarbe: in allen RGB Farben

Zubehör (optional): Ambient-light, Rückwandsysteme

Standardhöhe: 2.000 mm + 30 mm Verstrebungsbügel

Mögliche Breiten: bis 1.600 mm

Massanfertigung: Zwischenbreiten sind ohne Mehrpreis.

EINBAUSITUATION:

MIT WANDANSCHLUSS:



Trennwand

WANDPROFIL:



VARIO 10 mm Verstellbereich

BODENLÖSUNG:



Barrierefrei -
ohne Bodenleiste

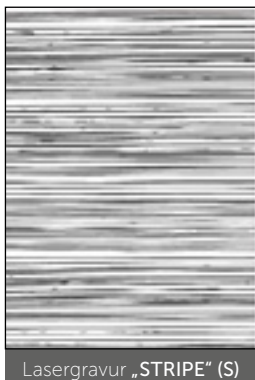
*optionale 4mm hohe Bodenleiste:
Sorgt dafür, dass das Wasser weit-
gehend in der Dusche bleibt.*

SPECIAL FEATURE:

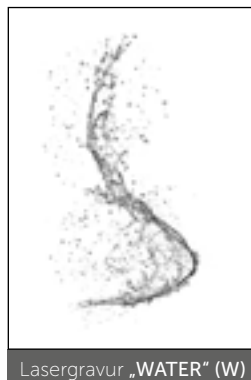


Beleuchtete Lasergravur

LASERGRAVUR-MOTIVE:



Lasergravur „STRIPE“ (S)



Lasergravur „WATER“ (W)

DESIGNGLÄSER MIT LASERGRAVUR (8 mm Einscheiben-Sicherheitsglas):



H1 ESG transparent

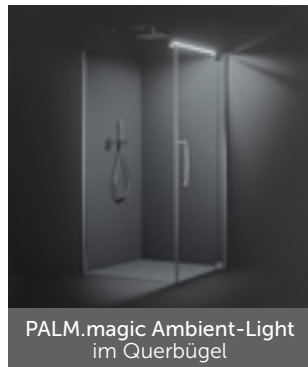
PROFIL- UND GRIFFFARBEN:



ZUBEHÖR:



PALM.magic im Wandprofil



PALM.magic Ambient-Light im Querbügel

Beleuchtung im Wandprofil ist standardmäßig, dabei, um die Lasergravur zum Leuchten zu bringen.

Tel. (AUT): +43 7719 / 8585-0
 Tel. (DE): +49 8503 / 36299-30
 E-Mail: palme@palme.com
www.palme.com

PALME First Glass Shower Comfort.



RE-COVER WANDVERKLEIDUNG:

Entdecken Sie mit unseren Re-Cover-Wandverkleidungen völlig neue, unkomplizierte Möglichkeiten beim Innenausbau von Feuchträumen! In Kombination mit dezenten Aluminium-Abschlussprofilen entsteht in kürzester Zeit eine völlig neue Atmosphäre.

Produkt-Information

Aluminium-Verbund-Wandverkleidungen mit unterschiedlichsten Dekoren und Maßen, kombiniert mit dezenten Aluminium-Abschlussprofilen.

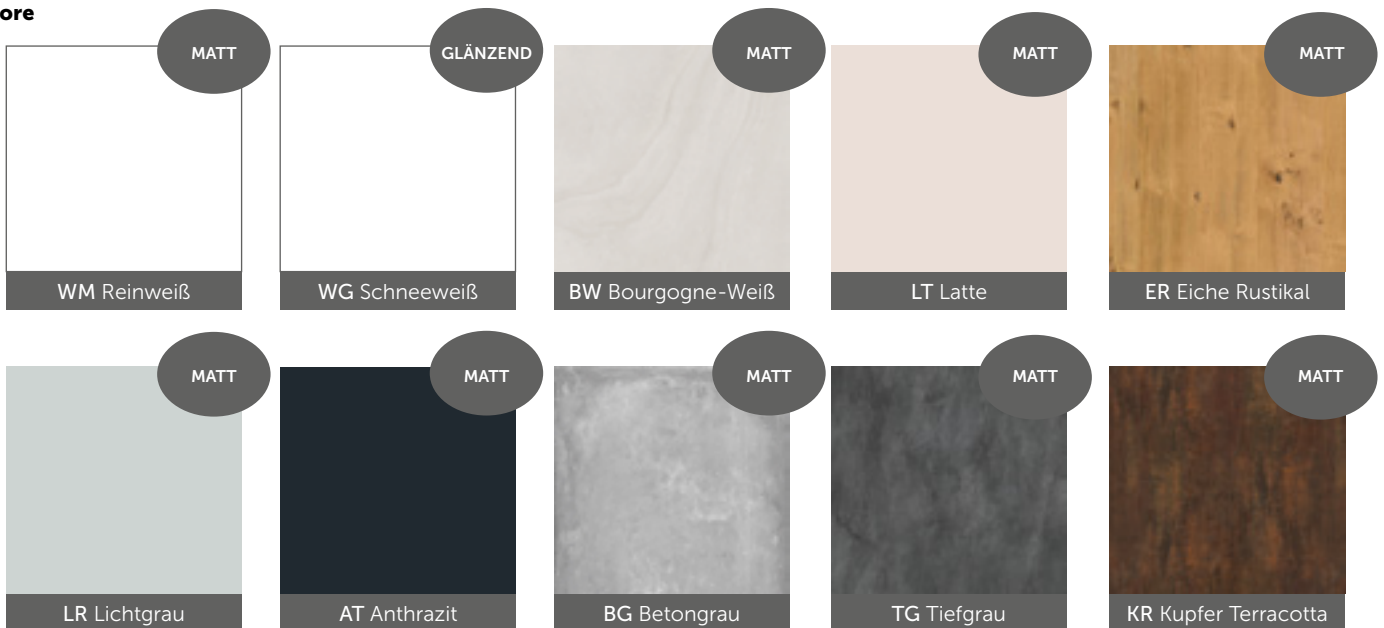
- Super leicht zu verarbeiten
- Abriebfest, kratzfest, chemikalienbeständig, farbstabil und lebensmittelecht
- Ideal für Renovierungen: direkte Anbringung auf gereinigten Altfliesen möglich
- Passgenauigkeit an den Stößen
- Bester Reinigungskomfort
- Optional auf mit antibakterieller PALM.care Oberfläche erhältlich
- Standard auf höchstem Niveau
- unkomplizierte Montage
- funktionale, wirtschaftliche und innovative Lösung
- Schnellieferservice: Ausgewählte Artikel können innerhalb von 72 Stunden zugestellt werden
- Montage erfolgt auf Wunsch durch den PALME-Kundendienst
- Geprüft nach DIN EN 14428 CE.

Material, Abmessungen

- 6 mm Aluminium-Verbund-Wandplatten
- Format: 240 x 260 mm, 490 x 2.600 mm, 1.000 x 2.600 mm, 1.250 x 2.600 mm, 1.500 x 2.600 mm, **Sonderformate und Maßanfertigung möglich!**

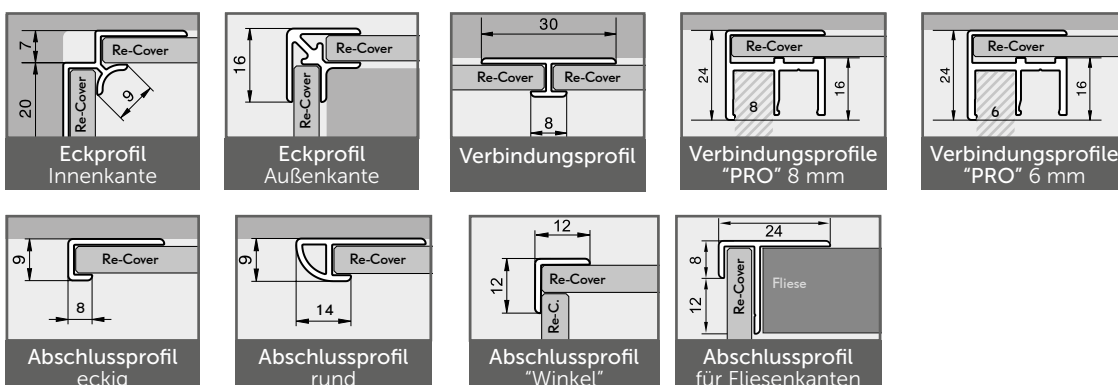


Farben und Dekore



Sonderfarben und Fotomotiv-Druck möglich.

Profile



Tel. (AUT): +43 7719 / 8585-0
Tel. (DE): +49 8503 / 36299-30
E-Mail: palme@palme.com
www.palme.com

PALME First Glass Shower Comfort.

