

WALK-IN DUSCHOASEN

OFFEN FÜRS LEBEN

Die großzügigen, frei begehbaren Walk-In-Lösungen schaffen eine Atmosphäre einzigartiger Freiheit. Mit völlig freiem Einstieg entführen sie Tag für Tag in grenzenloses Duschvergnügen.

- Standard auf höchstem Qualitäts-Niveau
- 25 Jahre Garantie
- bis zu 30 Jahre Ersatzteil-Nachkaufgarantie
- unkomplizierte Montage
- Aufmaß und Montage erfolgt auf Wunsch durch den PALME-Kundendienst
- geprüft nach DIN EN 14428 CE.

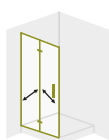


Glas: 6 mm, 8 mm oder 10 mm Einscheiben-Sicherheitsglas transparent

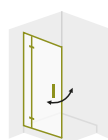
Türen:



Trennwand



Falttür



Pendeltür



Schiebetür

Komfort-Features:



PALM.lift
Hebe- / und Senkmechanismus



PALM.free
Barrierefreiheit



PALM.isi-clean
Pflegeteichte Oberflächen



PALM.fix
Magnetverschluss



PALM.motion
Ausschwenk-Mechanismus



PALM.soft
Soft-Open/Soft-Close Mechanismus



PALM.pro (wahlweise)
Flächenbündige Wandmontage



PALM.care (wahlweise)
Antibakterielle Profile



PALM.nano (wahlweise)
Nano-Beschichtung



PALM.magic (wahlweise)
Ambient-lights

Mögliche

Wandanschlüsse:

- Pro** Das patentierte PALM.pro Systemprofil ermöglicht die rasche und unkomplizierte Wandmontage auf oder flächenbündig in der Wand.
- Vario** Durchgehendes Wandbefestigungsprofil mit 15 mm Verstellbereich.
- Zero** Punktuelle Wandbefestigung mittels zwei Beschlägen.

2 Bodenlösungen

stehen zur Auswahl:

barrierefrei | dezente Schwalltschiene

Zubehör (optional):

Reling, Handtuchhalter, Glasablage, Ambient-Light, Rückwandsysteme

Accessoires für Reling:

Duschsitz, Ablagen

Standardhöhe:

2.000 mm | 2.100 mm (Sonderhöhen möglich)

Massanfertigung:

Walk-In Duschoasen werden auf Wunsch millimetergenau nach Ihren individuellen Anforderungen angefertigt.

Auszeichnungen:



Iconic Award

DESIGN PLUS

powered by ISH



Tel. (AUT): +43 7719 / 8585-0
Tel. (DE): +49 8503 / 36299-30
E-Mail: palme@palme.com
www.palme.com

PALME First Glass
Shower Comfort.



EINBAUSITUATION:



WANDPROFILE (von Trennwänden und Fixteilen):



Tipps des Designers: Für ein perfektes rahmenloses Design, kann das PRO-Profil, flächenbündig in der Wand montiert werden. Dazu muss nur das Profil vor den Fliesenlegearbeiten montiert werden.

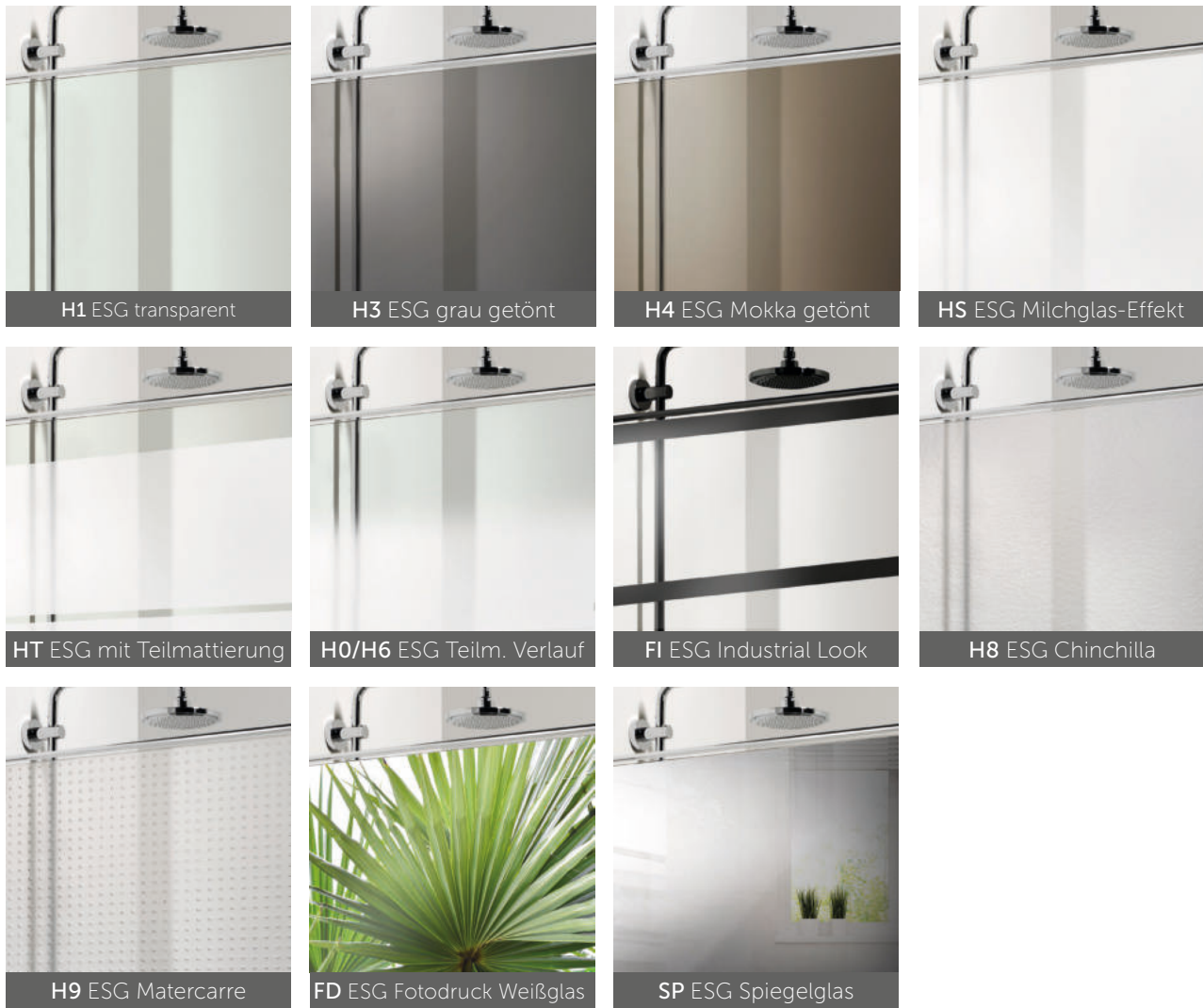
WANDSCHARNIERE (von Faltelementen ohne Fixteil):



SCHARNIERE:



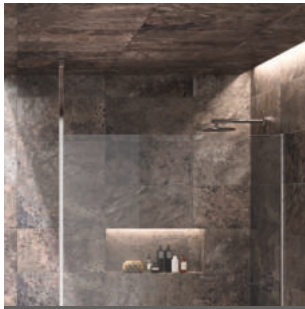
DESIGNGLÄSER (6 mm, 8 mm oder 10 mm Einscheiben-Sicherheitsglas):



PROFIL- UND GRIFFFARBEN:



ZUBEHÖR:



Boden-Deckenstütze



Glasablage für Trennwände



PALM.magic Ambient-Light
im Wandprofil



PALM.magic Ambient-Light
im Querbügel



Duschsitz für Reling

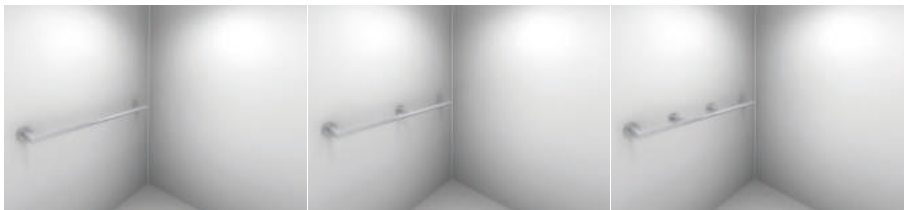


Ablage klein für Reling



Ablage groß für Reling

RELING FÜR ALLE SERIEN:

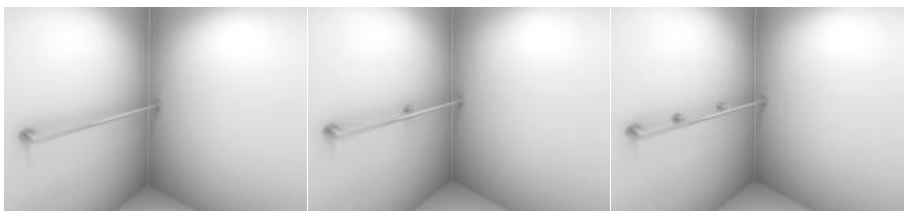


Kabinenbreite bis 1000 mm

Kabinenbreite bis 1200 mm

Kabinenbreite bis 1600 mm

Reling einseitig mit mehreren Wandabstrebungen für ALLE Serien

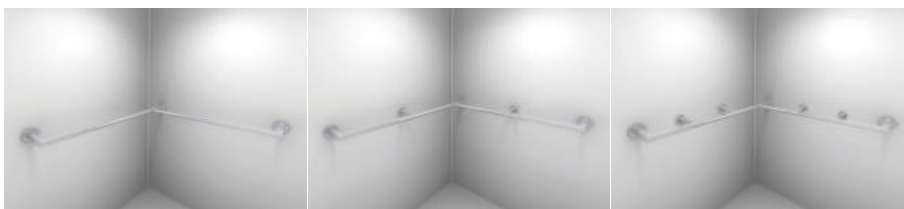


Kabinenbreite bis 1000 mm

Kabinenbreite bis 1200 mm

Kabinenbreite bis 1600 mm

Reling einseitig mit durchgehender Reling für ALLE Serien



Kabinenbreite bis 1000 mm

Kabinenbreite bis 1200 mm

Kabinenbreite bis 1600 mm

Reling zweiseitig für ALLE Serien

Tel. (AUT): +43 7719 / 8585-0
Tel. (DE): +49 8503 / 36299-30
E-Mail: palme@palme.com
www.palme.com

 **PALME** First Glass
Shower Comfort.



GRIFFE:



GRF201



GRF202



GRF203



GRF204



GRF205



GRF206



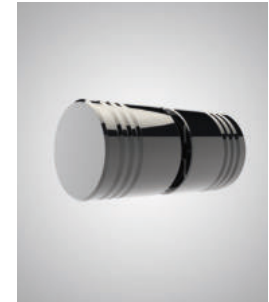
GRF207



GRF209



GRF101



GRF102



GRF103



GRF105



GRF107



GRF110



GRF114



RAL9011 Graphitschwarz



RAL5019 Cabriblau



RAL6018 Gelbgrün



RAL2011 Tieforange



RAL4010 Telemagenta

GRF104 mit farbigem Einlegeblatt

RE-COVER WANDVERKLEIDUNG:

Entdecken Sie mit unseren Re-Cover-Wandverkleidungen völlig neue, unkomplizierte Möglichkeiten beim Innenausbau von Feuchträumen! In Kombination mit dezenten Aluminium-Abschlussprofilen entsteht in kürzester Zeit eine völlig neue Atmosphäre.

Produkt-Information

Aluminium-Verbund-Wandverkleidungen mit unterschiedlichsten Dekoren und Maßen, kombiniert mit dezenten Aluminium-Abschlussprofilen.

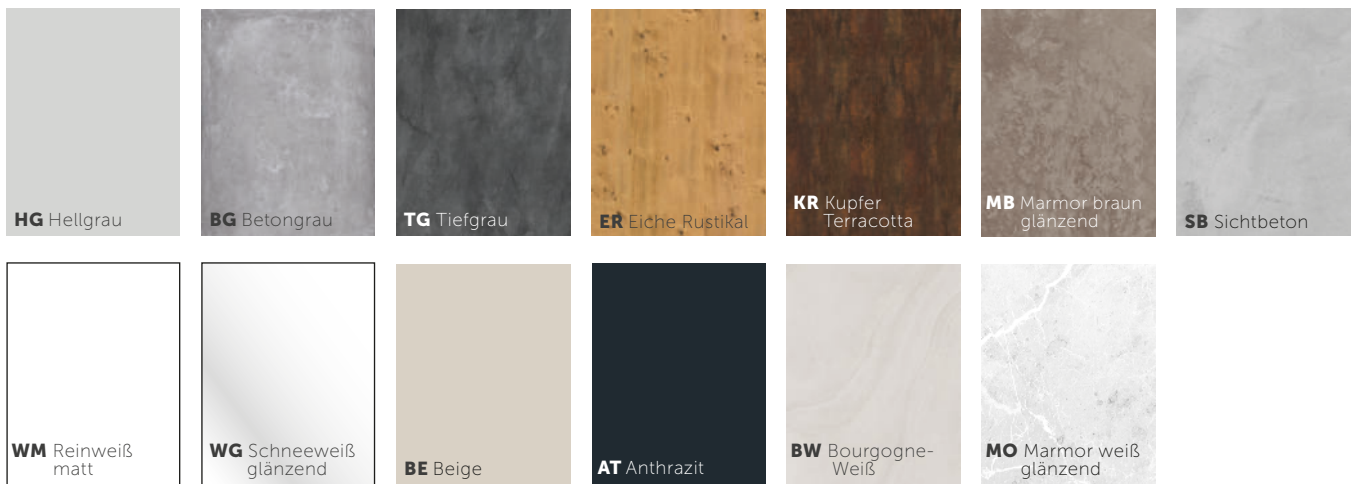
- Super leicht zu verarbeiten
- Abriebfest, kratzfest, chemikalienbeständig, farbstabil und lebensmittelecht
- Ideal für Renovierungen: direkte Anbringung auf gereinigten Altfliesen möglich
- Passgenauigkeit an den Stößen
- Bester Reinigungskomfort
- Optional auf mit antibakterieller PALM.care Oberfläche erhältlich
- Standard auf höchstem Niveau
- unkomplizierte Montage
- funktionale, wirtschaftliche und innovative Lösung
- Montage erfolgt auf Wunsch durch den PALME-Kundendienst
- Geprüft nach DIN EN 14428 CE.
- Brandklassifizierung Klasse B2 / Temperaturbeständig (-50° bis + 80° C)

Material, Abmessungen

- 6 mm Aluminium-Verbund-Wandplatten
- Format: 1.000 x 2.600 mm und 1.500 x 2.600 mm
- Sonderformate und Maßanfertigung möglich!

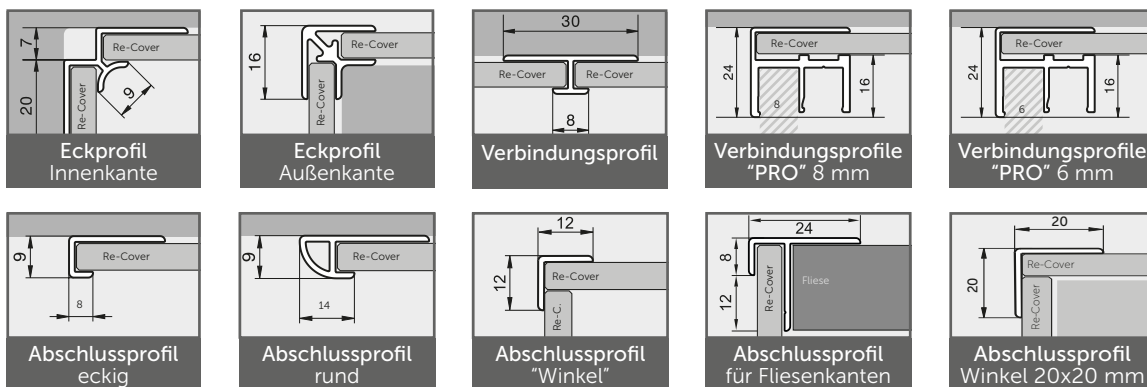


Farben und Dekore



Sonderfarben und Fotomotiv-Druck möglich.

Profile



Tel. (AUT): +43 7719 / 8585-0
 Tel. (DE): +49 8503 / 36299-30
 E-Mail: palme@palme.com
www.palme.com

 **PALME** First Glass
 Shower Comfort.

